



HIDROSIEMBRA  
INVERDADEROS  
GEOSINTETICOS  
GEOMEMBRANAS  
GEOMALLAS ANTIEROSION

WWW.HIDROLANDS.MX

## Bió Manta de Fibra de Coco Lurran BC320

Biomanta de fibra de coco Lurran BC320 es un manto de Control de Erosión Natural conformado por fibra de coco que provee una cobertura orgánica temporal para evitar erosión, proteger semillas, además de estimular la germinación, al hacer un efecto invernadero sobre la semilla (humedad, temperatura y protección), ideal en procesos de Hidrosiembra.

La Biomanta de fibra de coco Lurran BC320 protege los suelos superficiales contra los elementos de la naturaleza como el viento, la lluvia, radiación solar y escurrimientos que puedan ocasionar cárcavas o erosiones otorgando prevención para evitar fallas del talud.

Lurran BC320 fue diseñado para promedios de pérdida de suelo (eventos basados en el factor RUSLE C) de 0.10, normalmente adaptable a taludes 1:1. Lurran BC320 es capaz de resistir flujos de orden de los 9.0 ft/s(2.7m/s) y 2.25 lb/ft<sup>2</sup> (108 Pa) resistencia al estrés de ruptura.



### FACTORES "C" PARA DISEÑO DE TALUDES

#### PENDIENTES DE TALUD

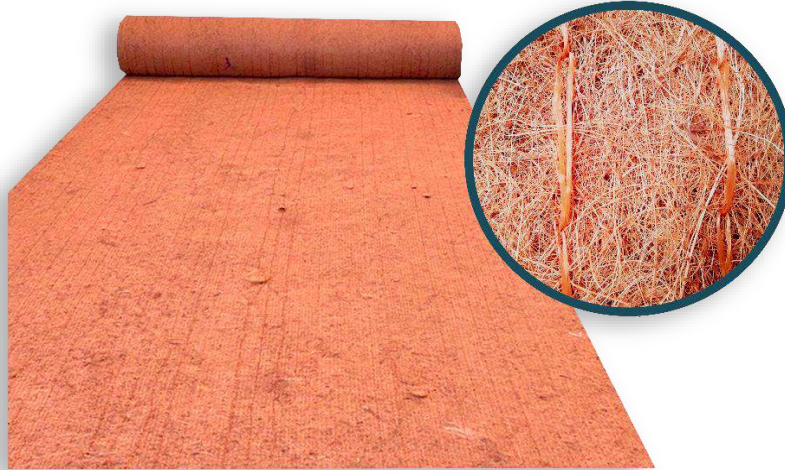
Longitud de Talud	< 3:1	3:1 - 2:1	> 2:1
< 15m	0.001	0.029	0.082
15m - 30m	0.036	0.060	0.096
> 30m	0.070	0.090	0.110

#### COEFICIENTES DE RUGOSIDAD EN CONDICION NO VEGETADA

Profundidad de flujo	N° de Manning
< 0.15m	0.018
0.15m - 0.60m	0.018 - 0.011
> 0.60m	0.011



## PROPIEDADES FISICAS



<b>Material</b>	Fibras de coco, Red de Polipropileno y Filamentos de Polipropileno
<b>Peso</b>	320 g/m <sup>2</sup> +- 10%
<b>Material de Refuerzo</b>	Red de Polipropileno color café
<b>Absorción de agua (%)</b>	320 Penetración de luz ( % ) 16
<b>Apertura de red fotodegradable (mm)</b>	9 x 9
<b>Presentación ( Ancho x Largo ) ( m )</b>	2.00 m x 50.00 m Área ( m <sup>2</sup> ) = 100.00 m <sup>2</sup>
	Pendinetes de Talud H:V
<b>Resistencia al corte ( Pa )</b>	110
<b>Velocidad Admisible</b>	2.40

- \* El peso se basa en fibras secas al momento de fabricar.  
El punto de referencia de humedad en estas fibras es de 20%.