



La manta de refuerzo vegetal PYRAMAT® 25 (Turf Reinforcement Mat, o TRM por sus siglas en inglés) es un geotextil de polipropileno tejido en tres dimensiones, el que se encuentra disponible en color verde, y el que está diseñado especialmente para aplicaciones de control de erosión en cortes, terraplenes y taludes y cauces. La matriz está compuesta por hilos de monofilamento con tecnología X3® tejida en una configuración uniforme de proyecciones resistentes tipo pirámide. El material muestra una muy alta capacidad de refuerzo y entrelazamiento tanto en el suelo como entre las raíces, posee una superior resistencia UV, y estimula el surgimiento de siembra.

El PYRAMAT® 25 se fabrica en dependencias de Propex con certificación ISO 9001:2008 y cumple con los valores de propiedades descritos más abajo¹.

Propex también lleva a cabo pruebas de Control de Calidad de Fabricación los que han sido certificados por el Instituto de Acreditación de Geosintéticos - Programa de Acreditación de Laboratorio (GAI-LAP por sus siglas en inglés).

PROPIEDADES	MÉTODO DE PRUEBA	INGLÉS	MÉTRICO
ORIGEN DE MATERIALES			
% Insumos Fabricados en EEUU		100%	100%
% Fabricado en EEUU		100%	100%
FÍSICAS			
Masa / Area de Unidad ²	ASTM D-6566	7.5 oz/yd ²	254 g/m ²
Espesor ²	ASTM D-6525	0.25 pg	6.4 mm
Penetración de Luz (% Paso) ³	ASTM D-6567	35%	35%
Color	Visual	Verde o Café	
MECANICAS			
Resistencia a la Tensión ²	ASTM D-6818	2000 x 1800 lbs/ps	29.2 x 26.3 kN/m
Elongación ²	ASTM D-6818	20 x 20 %	20 x 20 %
Resiliencia ²	ASTM D-6524	70%	70%
Flexibilidad ⁴	ASTM D-6575	0.195 pg-lb	225,000 mg-cm
RESISTENCIA			
Resistencia UV % Retenida a 1,000 hrs ⁴	ASTM D-4355	90%	90%
Resistencia UV % Retenida a 3,000 hrs ⁴	ASTM D-4355	90%	90%
DESEMPEÑO			
Velocidad (Vegetada) ^{4, 5}	Gran Escala	20 ps/seg	6.1 m/seg
Tensión al Corte (Vegetada) ^{4, 5}	Gran Escala	12 lb/ps ²	575 Pa
Manning (No Vegetada) ^{4, 6}	Calculado	0.028	0.028
Surgimiento de Siembra ⁴	ASTM D-7322	255%	255%
TAMAÑOS DE ROLLOS		8.5 ps x 120 ps	2.6 m x 36.6 m
		15.0 ps x 120 ps	4.6 m x 36.6 m

NOTAS:

- Los valores de propiedad descritos más arriba son válidos al 02/08/2017 y se encuentran sujetos a cambios sin aviso previo.
- Los valores promedio mínimos de rollo (MARV por su sigla en inglés) se calculan como el típico menos dos desviaciones estándar. Estadísticamente, esto cede a grado de confianza de 97,7% de que toda muestra tomada por pruebas de control de calidad excederá el valor informado.
- Valor Máximo de Rollo Promedio (MaxARV), calculado como el típico más dos desviaciones estándar. Estadísticamente, un 97,7% cumplirá con el valor reportado, considerado el grado de confianza tomado durante control de calidad..
- Valor Típico.
- El valor máximo de velocidad permisible y tensión de cizalladura han sido obtenidos mediante programas de pruebas vegetadas con tipos especiales de tierra, clases de vegetación, condiciones de flujo y criterios de falla. Estas condiciones pueden no se relevantes en todo proyecto ni tampoco son replicados por otros fabricantes. Favor contactar a Propex para mayor información.
- Calculado como valores típicos de programas de prueba del lineamiento de canal flexible de larga escala con una profundidad de flujo de 6 a 12 pulgadas.



HIDROLANDS S.A. DE C.V.

Cda de Uniroyal #4B, Col: La Michoacana, Metepec Edo de Mex, C.P. 52166

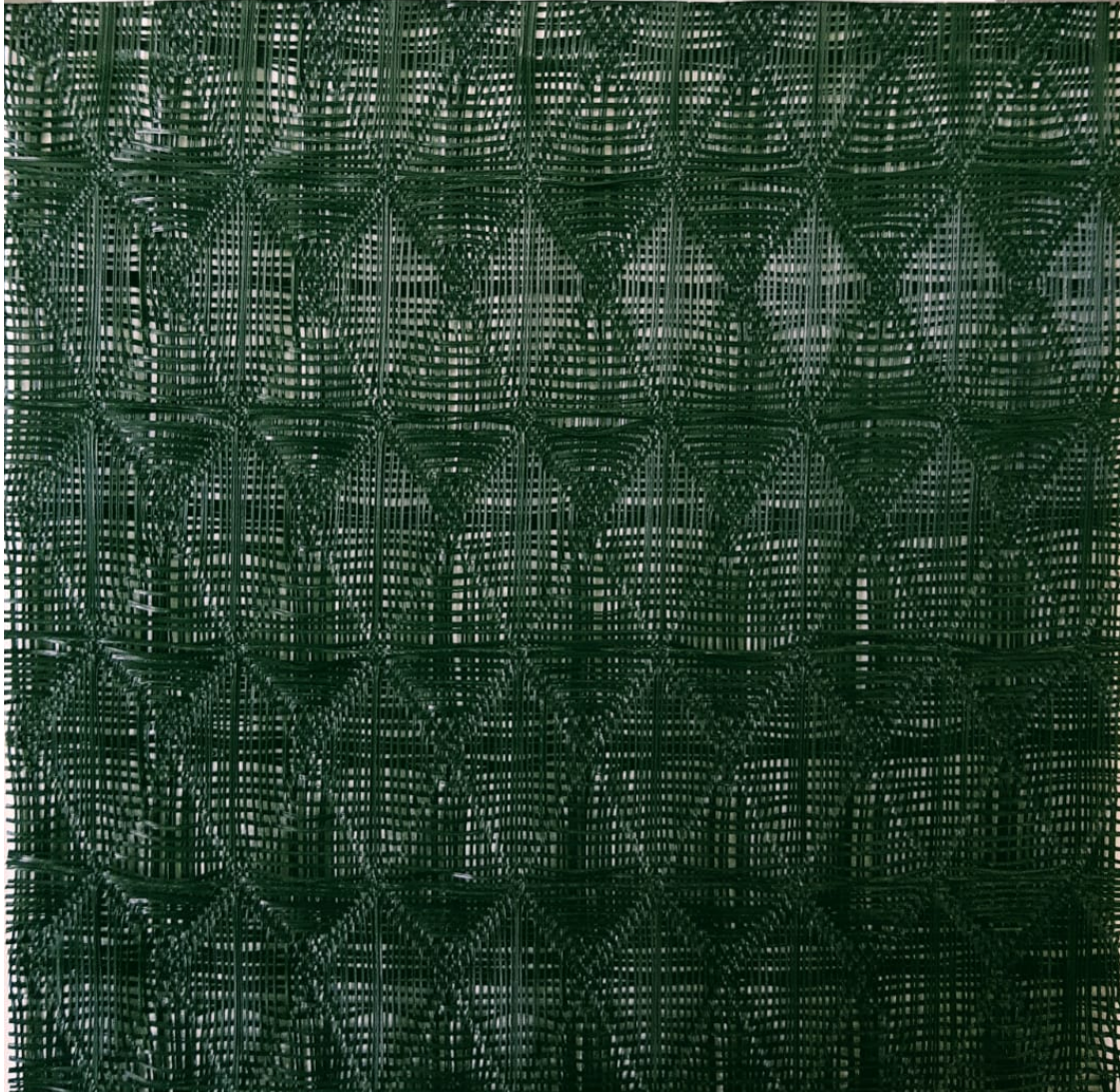
TEL: (722) 209 6479 / (55)2128 5200 hidrolands@hotmail.com www.hidrolands.mx



PYRAMAT[®] 25

TURF REINFORCEMENT MAT (TRM)

**FEATURES X3[®]**
FIBER TECHNOLOGY!



HIDROLANDS S.A. DE C.V.

Cda de Uniroyal #4B, Col: La Michoacana, Metepec Edo de Mex, C.P. 52166

TEL (722) 209 6479 / (55)2128 5200 hidrolands@hotmail.com www.hidrolands.mx