

Mantillo de fibra de madera y Mantillo de fibra de madera con adhesivo

El estándar de la industria

Cuando se introdujo el primer mantillo hidráulico de fibra de madera en 1965, establecimos un nuevo estándar para los productos de control de erosión aplicados hidráulicamente. Perfil® Products se ha basado continuamente en esa herencia y ha llevado la tecnología y el rendimiento de la fibra de madera a niveles aún más altos, manteniendo nuestros productos

1 elección de especificadores, agencias y contratistas de hidrosiembra.



Las fibras superiores marcan la diferencia

Solo Profile utiliza un refinado térmico patentado® proceso de fabricación que introduce virutas de madera 100% recicladas en vapor caliente dentro de un recipiente de alta temperatura y alta presión para crear fibras largas y altamente absorbentes. Está comprobado que estas fibras proporcionan:



MEJOR COBERTURA:

Siete bolsas de mantillo de fibra de madera Profile brindan tanta cobertura como 10 bolsas de mantillo de madera de la competencia.



MEJOR PROTECCIÓN:

Una cobertura superior y un mayor loft dentro de la matriz reducen efectivamente la evaporación y erosión de la superficie del suelo.



MEJOR ESTABLECIMIENTO:

Mayor loft también proporciona un mayor espacio poroso de aire y capacidad de retención de agua para promover una germinación más completa de las semillas y un establecimiento de vegetación más rápido.

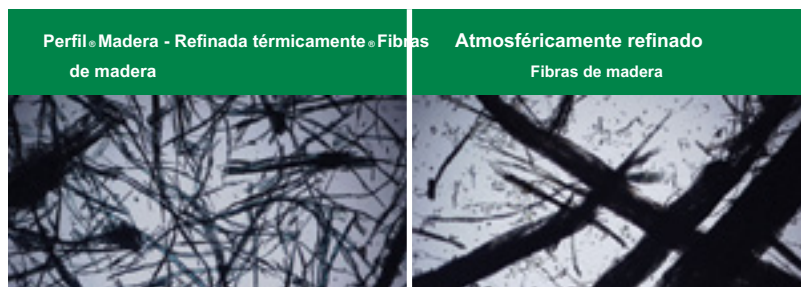


MAYOR PRODUCTIVIDAD:

Las lechadas Uniformmulch permanecen en suspensión por más tiempo, lo que resulta en menos obstrucciones, una mejor distancia de disparo y una cobertura más uniforme; hace más en menos tiempo.

Una mirada de cerca al perfil de por qué

El mantillo de madera sigue siendo superior



Fibras magnificadas 45 veces por laboratorio independiente especializado en análisis de fibras

Perfil «Refinado térmicamente» Las fibras de madera tienen una superficie mucho mayor, lo que genera un mayor rendimiento, entrelazado, loft y cobertura, en comparación con las fibras más gruesas y cortas refinadas atmosféricamente que se encuentran típicamente en los mantillos de madera de la competencia.

El mantillo de madera con agente de adherencia incluye fibras de madera 100% recicladas y un agente de adherencia para una mayor capacidad de unión. Tackifier es una mezcla de polímeros y polisacáridos.

Datos técnicos del mantillo de madera perfilado y del mantillo de madera con tackifier

Longevidad funcional: ≤ 3 meses

COMPOSICIÓN

Mantillo de fibra de madera:
100% refinado térmicamente
Fibras de madera virgen

Mantillo de fibra de madera con Tackifier:
97% refinado térmicamente
Fibras de madera virgen
3% de adherencia incluido
Coloidal de alta viscosidad
Polisacáridos

EMBALAJE

Pantalón: Peso neto: 50 lb (22,7 kg) Resistente a los rayos UV y a la intemperie
película plástica

Palets: 40 bolsas / palet; 1 tonelada (907 kg) / palet; A prueba de la intemperie
envuelto elástico con resistente a los rayos UV
cubierta de palet

GRADIENTE DE PENDIENTE / ESTADO	RANGO DE APLICACIÓN
≤ 4H: 1V	2,000 libras / ac (2,240 kg / ha)
> 4H: 1V y ≤ 3H: 1V	2.500 lb / ac (2.800 kg / ha) 20 pies
Longitud máxima de la pendiente de la madera:	(6.1 m)
Madera w / Tackifier Longitud máxima de pendiente:	30 pies (9,1 m)

• Las tasas de aplicación pueden variar según las condiciones específicas del sitio. Visitar profilePS3.com para determinar la tarifa adecuada para su proyecto.

• También puede personalizar las especificaciones o seleccionar productos según el rendimiento en erosioncontrolspecs.com.



Fabricado en Conover, Carolina del Norte, EE. UU.

Otro mantillo hidráulico

Productos de Profile:

- Mezcla de madera / celulosa con Tackifier
- Mezcla de madera / celulosa
- Celulosa con Tackifier
- Celulosa

Profile ha reciclado más de 3,5 mil millones de libras (15,9 mil millones de kg) de fibras de madera y papel a través de la producción de mantillos de alto rendimiento Profile.



Solutions for your Environment™

PROFILE Products LLC